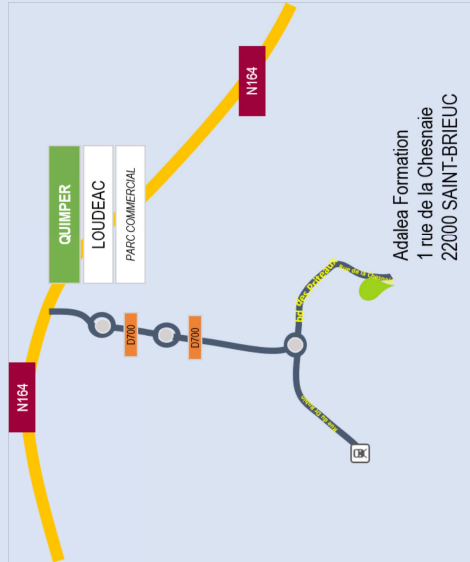


2 lieux de formation possibles

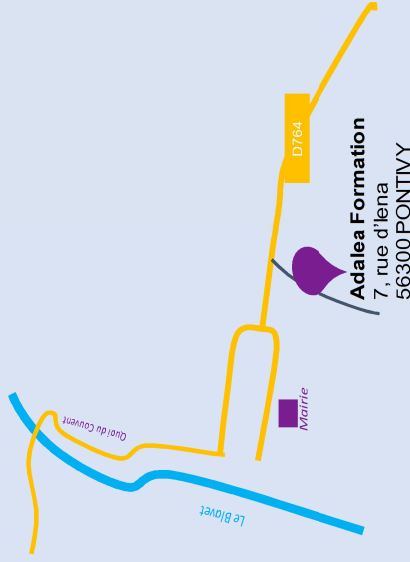


Locaux accessibles aux personnes à mobilité réduite



Adalea Formation
1, rue de la Chesnaie
22600 LOUDEAC

Adalea Formation
1 rue de la Chesnaie
22000 SAINT-BRIEUC



Adalea Formation
7 rue d'Iéna
56306 PONTIVY

Adalea Formation
7, rue d'Iéna
56300 PONTIVY

Renseignements et inscriptions

Tél. : 02 96 28 04 35 | 07 85 33 25 13

Mél. : emploiformation.loudeac@adalea.fr



Formation financée par la Région Bretagne et mise en œuvre par Adalea, l'Amisep et les GRETA Bretagne Occidentale et Bretagne Sud



WWW.ADALEA.FR



WWW.ADALEA.FR

Formation financée par la Région Bretagne et mise en œuvre par Adalea, l'Amisep et les GRETA Bretagne Occidentale et Bretagne Sud

PLAQUETTE CRÉÉE LE 01/04/21 ET ACTUALISÉE LE 02/05/23

Avec

PRÉPA Clés

Je développe mes connaissances
et compétences

Remise à niveau des savoirs de base :
lecture, écriture, calcul, compréhension

Apprentissage de la
langue française



Illustration : Mstream

2 PARCOURS DE FORMATIONS SELON VOS BESOINS

ENTRÉE TOUT
AU LONG DE
L'ANNÉE

Parcours Insertion socio-professionnelle

REMISE À NIVEAU DES SAVOIRS DE BASE ET INSERTION PROFESSIONNELLE

Objectifs :

- Reprendre confiance en soi ;
- Évaluer ses compétences ;
- Acquérir ou réacquérir les savoirs fondamentaux (lecture, écriture, calcul, compréhension orale/écrite) ;

- Mieux connaître son environnement pour favoriser son insertion sociale et professionnelle
- Mener à bien un projet d'accès ou de maintien dans l'emploi ou encore d'accès à la formation pré-qualifiante voire qualifiante

Parcours Français langue étrangère

APPRENDRE LE FRANÇAIS POUR LES PERSONNES D'ORIGINE ÉTRANGÈRE

Objectifs :

- Évaluer ses compétences ;
- Développer des capacités de communication en Français Langue Étrangère permettant de mener à bien un projet d'accès ou de maintien dans l'emploi ou encore d'accès à la formation pré-qualifiante voire qualifiante ;

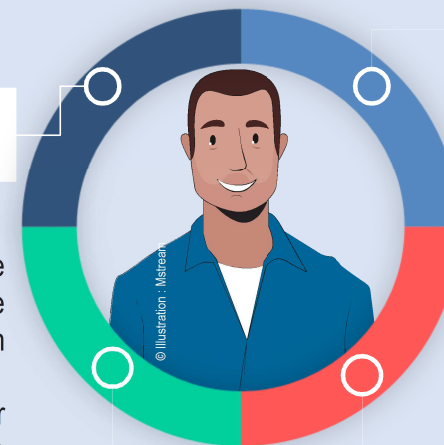
- Développer ses capacités d'apprentissage dans une perspective de poursuite de formation

Les compétences développées permettent essentiellement d'atteindre un niveau d'acquisition de la langue française écrite et orale se situant sur un niveau élémentaire (niveau A2).

NOTRE ACCOMPAGNEMENT

DIAGNOSTIC PERSONNALISÉ

Pour évaluer votre niveau de connaissance et de compétences. Selon les besoins, nous pourrons vous orienter vers le parcours le plus adapté. *Diagnostic sans engagement sur les parcours de formation.*



ACCOMPAGNEMENT SOCIOPROFESSIONNEL

Tout au long de votre Parcours dans l'appui à la recherche d'emploi, et dans la résolution de vos difficultés périphériques à votre insertion en emploi, en formation.

ATELIERS PÉDAGOGIQUES

Pour développer des compétences clés, acquérir ou réacquérir les savoirs fondamentaux dans le cadre d'ateliers pédagogiques (lecture, écriture, calcul, compréhension orale/écrite, numérique, gestes et postures, etc.)

RENCONTRE

d'un.e conseiller.e référent.e pour définir ensemble l'accompagnement



Durée de formation
de quelques jours à plusieurs semaines selon vos besoins et disponibilités.



Public
Formation ouverte à toute personne de tout âge, inscrite ou non à Pôle Emploi, salariée ou non.



Conditions d'accès
Formation accessible via votre conseiller.e ou en nous contactant directement.
Étude de la candidature suite à un entretien individuel.



Modalités de formation
Formation présentielle réalisée en collectif avec suivi individualisé.



Pré-requis Parcours 1
Personnes sans qualification ou relevant des 1^{ers} niveaux de qualifications, ne maîtrisant pas les compétences clés. Public ayant suivi une scolarité (5 ans minimum) en langue française ou personne parlant couramment le français n'ayant pas été scolarisée.



Pré-requis Parcours 4
Personnes souhaitant spécifiquement apprendre le français comme langue étrangère quel que soit le niveau d'étude dans le pays d'origine.



Coûts de formation
pris en charge par la Région Bretagne.
Aide financière complémentaire possible.

Suivi et accompagnement assuré par un.e conseiller.e référent.e, tout au long de la formation.