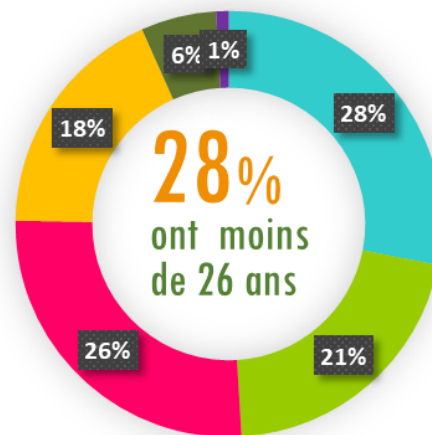


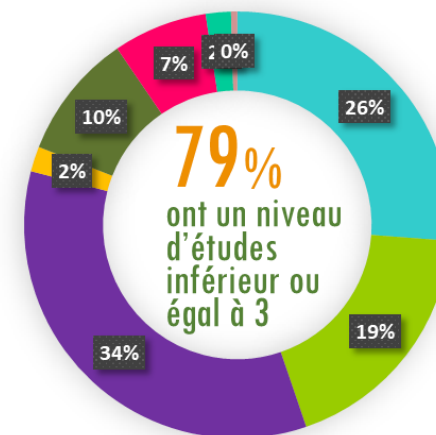
PROFILS DES STAGIAIRES

210 Stagiaires

41% hommes
59% femmes

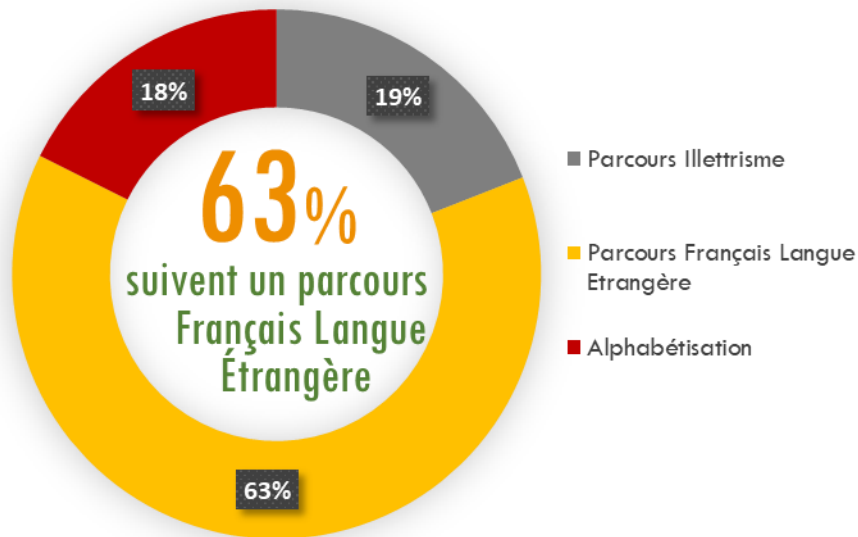


- - de 26 ans
- 26-35 ans
- 36-45 ans
- 46-55 ans
- 56-60 ans
- + de 60 ans



- Niveau 1
- Niveau 2
- Niveau 3
- Niveau 4
- Niveau 5
- Niveau 6
- Niveau 7
- Diplôme obtenu à l'étranger sans équivalence

PARCOURS DES STAGIAIRES



SITUATION À LA SORTIE

47% poursuivent le parcours en 2023 sur les 210 stagiaires

56% Ont validé leur parcours sur 112 stagiaires sortis en 2022

Au jour de leur sortie de parcours PRÉPA CLÉS

32% Ont trouvé un emploi

49% Ont trouvé une formation qualifiante ou non qualifiante

19% Poursuivent leur recherche de formation ou d'emploi

À noter que le dispositif PRÉPA Clés a pour objectif premier la remise à niveau des savoirs de base. L'accompagnement à l'insertion professionnelle même s'il s'inscrit dans le parcours du stagiaire, reste minoritaire dans le temps d'accompagnement.