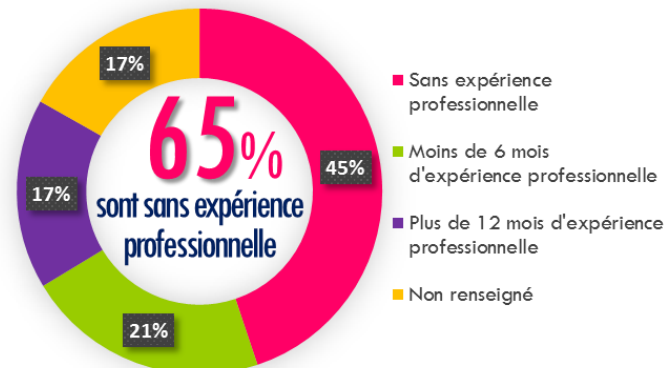
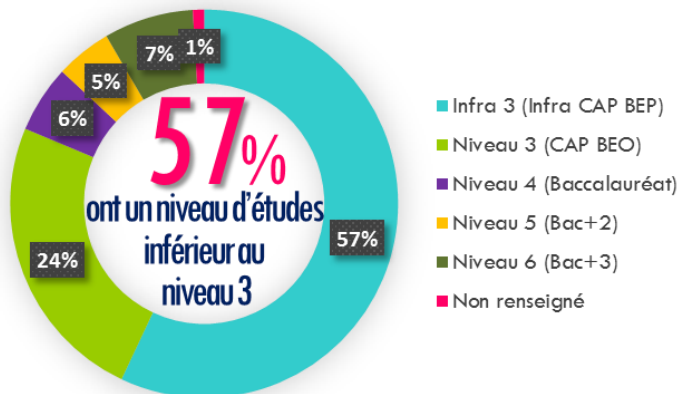
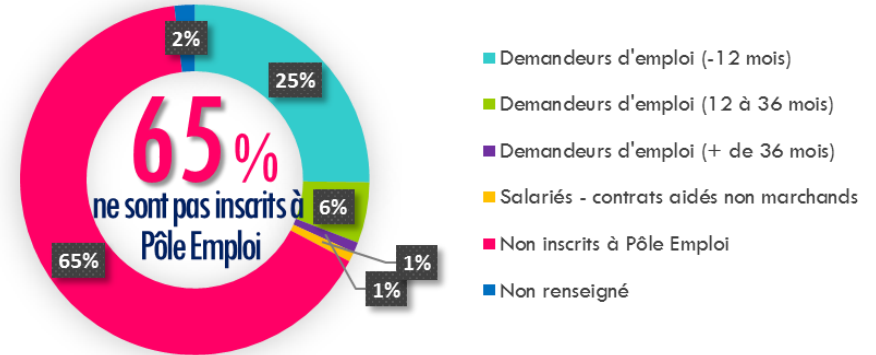
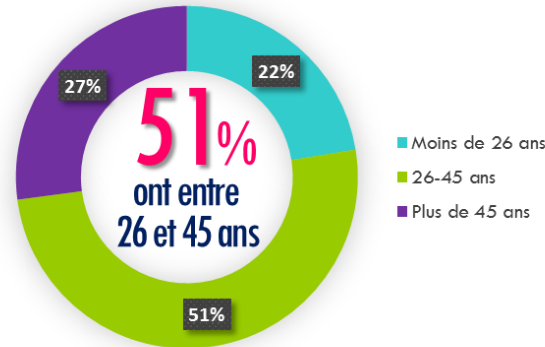


À noter que le dispositif PRÉPA Clés a démarré le 8 juin 2020. Le bilan présente donc une synthèse sur un peu moins de 6 mois d'activités.

PROFILS DES STAGIAIRES

107 Stagiaires

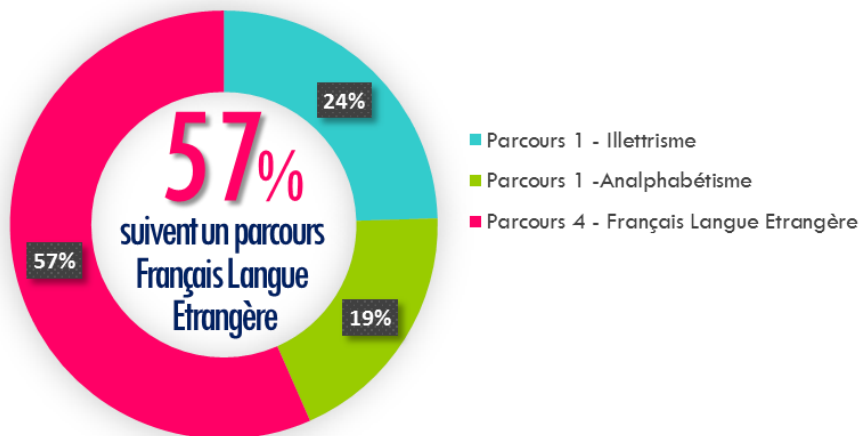
60 % femmes
40 % hommes



2 Travailleurs handicapés

22 Bénéficiaires du RSA Minimas sociaux

PARCOURS DES STAGIAIRES



SITUATION À LA SORTIE

33% poursuivent leur parcours en 2021



27% ont validé leur parcours en 2020

40% ont interrompus leur parcours en 2020 (dont abandons, maladie, maternité, etc.)

Au jour de leur sortie de parcours PRÉPA Clés

40% ont trouvé un emploi

53% ont trouvé une formation qualifiante ou non qualifiante

7% poursuivent leur recherche de formation ou d'emploi

À noter que le dispositif PRÉPA Clés a pour objectif premier la remise à niveau des savoirs de base. L'accompagnement à l'insertion professionnelle même s'il s'inscrit dans le parcours du stagiaire, reste minoritaire dans le temps d'accompagnement.