

AUTO-ÉCOLES SOLIDAIRES

SYNTHÈSE D'ACTIVITÉ 2020

Juin 2021



L'AES 22 et 56 portée par Adalea est cofinancée par le Fonds Social Européen dans le cadre du programme « emploi et inclusion » 2014-2020

L'Auto-école solidaire : un levier pour l'insertion et l'emploi

L'association Adalea développe depuis 2010 des auto-écoles solidaires sur le centre-Bretagne dans un territoire où les besoins de mobilité sont importants obligeant les salarié-e-s et les demandeurs d'emploi à effectuer des déplacements conséquents ; les emplois et services se concentrant dans les pôles d'activités. Cette tendance pénalise d'autant plus les personnes ne possédant pas le permis et ne pouvant accéder à la formation délivrée par une auto-école marchande, faute de moyens financiers et/ou faute de capacité d'apprentissage.

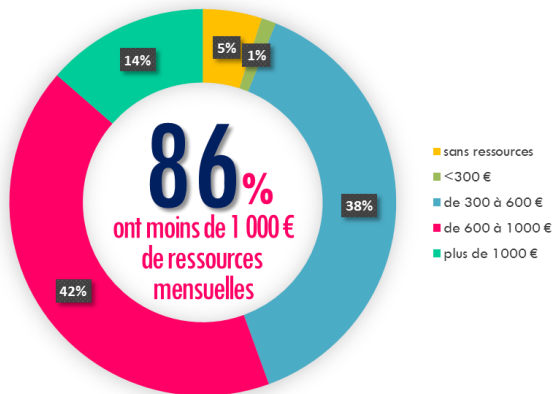
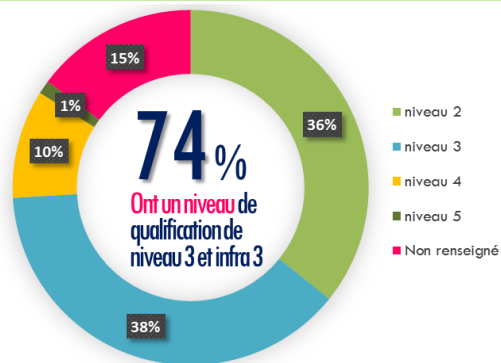
Depuis leur ouverture, les Auto-Écoles Solidaires ont su répondre aux attentes des publics confrontés à des problématiques de mobilité. Elles atteignent aujourd'hui leur fonctionnement optimal.

Dans tous les cas, les Auto-Écoles Solidaires ne se positionnent pas en tant que concurrentes des auto-écoles « classiques » mais bien en complémentarité, en s'adressant à des publics ne relevant pas de ces auto-écoles. En effet, elles s'adressent à des publics qui présentent des difficultés d'apprentissage et/ou des difficultés financières, orientées par des prescripteurs (mission locale, travailleurs sociaux du département, etc.) en proposant un accompagnement personnalisé et adapté. La finalité du dispositif étant l'accès à la mobilité dans une perspective d'insertion socioprofessionnelle.

LES PROFILS DES BÉNÉFICIAIRES EN 2020

81 bénéficiaires

68 % femmes
32 % hommes



Âge moyen **31** ans

18 à 60 ans

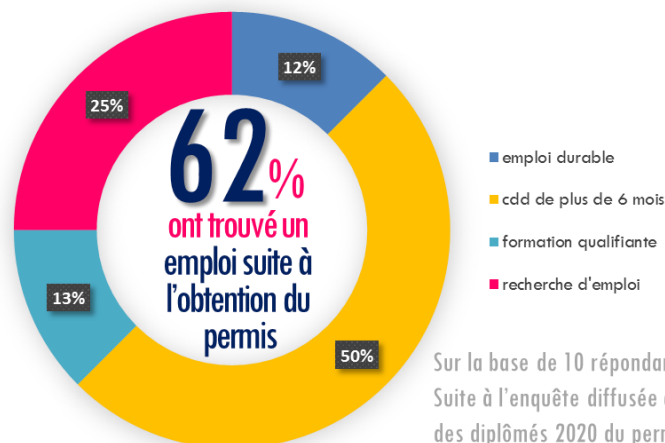
LES RÉSULTATS

27 Codes de la route obtenus

16 Permis obtenus

53 % à la 1^{ère} présentation

63 % à la 1^{ère} présentation



Sur la base de 10 répondants
Suite à l'enquête diffusée à distance auprès
des diplômés 2020 du permis de l'AES

Le simulateur de conduite : un outil nécessaire dans l'accompagnement à la conduite

Adalea, avec l'appui de la Fondation pour l'insertion SAFRAN, a franchi une nouvelle étape sur les auto-écoles solidaires, avec l'achat d'un simulateur de conduite en mars 2020. Ce simulateur est ainsi un nouveau support et un soutien adapté à la démarche pédagogique des auto-écoles solidaires. Il permet d'appréhender de façon concrète et sécurisée la pratique sur route, ses règles et ses usages et d'outiller davantage la pédagogie à chaque situation individuelle. C'est aussi et surtout un moyen de rassurer et dédramatiser le fait de prendre le volant, d'aborder la route progressivement, de se donner le temps et le droit à l'erreur. Du fait du contexte sanitaire celui-ci n'a pu être mis en service qu'à partir de juin 2020. Le simulateur est aujourd'hui utilisé en moyenne 15 à 20h par semaine par les bénéficiaires venant d'avoir leur code, démarrant la conduite et par des personnes ayant déjà eu plusieurs leçons de conduite pour lesquelles, il y a nécessité de travailler sur un point précis. Les bénéficiaires font le retour que le simulateur leur permet de gagner en confiance, de se rassurer, de désacraliser la voiture.

